

DESENVOLVIMENTO DAS HABILIDADES DE INTUBAÇÃO TRAQUEAL E CRICOTIREOIDOSTOMIA NAS DISCIPLINAS DE HABILIDADES PRÁTICAS DO CENTRO UNIVERSITÁRIO UNILUS

Daniela Mello TONOLLI¹; Erica Endo AMEMIYA¹; Marilia Franco de OLIVEIRA¹; Paula Nogueira NUNES¹; Pedro Castela MOLOZZE¹; Thaiana Lice Lopes DIAS¹; Thais Tiemi SAITO¹; Victor Oliveira MENEZES¹
Hilário Romanezi CAGNACCI²; Maria Aparecida Pedrosa dos SANTOS²

¹ Centro Universitário Lusíada – Autores: Curso de Medicina, Núcleo Acadêmico de Estudos e Pesquisas em Anestesia, Reanimação e Dor, pedrocmalozze@gmail.com

² Centro Universitário Lusíada – Orientadores: Núcleos Acadêmicos de Estudos e Pesquisas em Oncologia / Anestesia, Reanimação e Dor, cidaps@uol.com.br

Introdução

O UNILUS vem desde agosto de 2010, com a mudança curricular, proporcionando ao graduando efetivo aprendizado nas diversas etapas das disciplinas de Habilidades Práticas. O treinamento das habilidades para a permeabilização das vias aéreas é desenvolvido ao longo do período de graduação como parte da boa formação médica.

O aprendizado inicial utiliza manequins que proporcionam ao futuro médico a competência e a tranquilidade necessárias para que num momento real consiga proceder ao atendimento de forma adequada e segura.

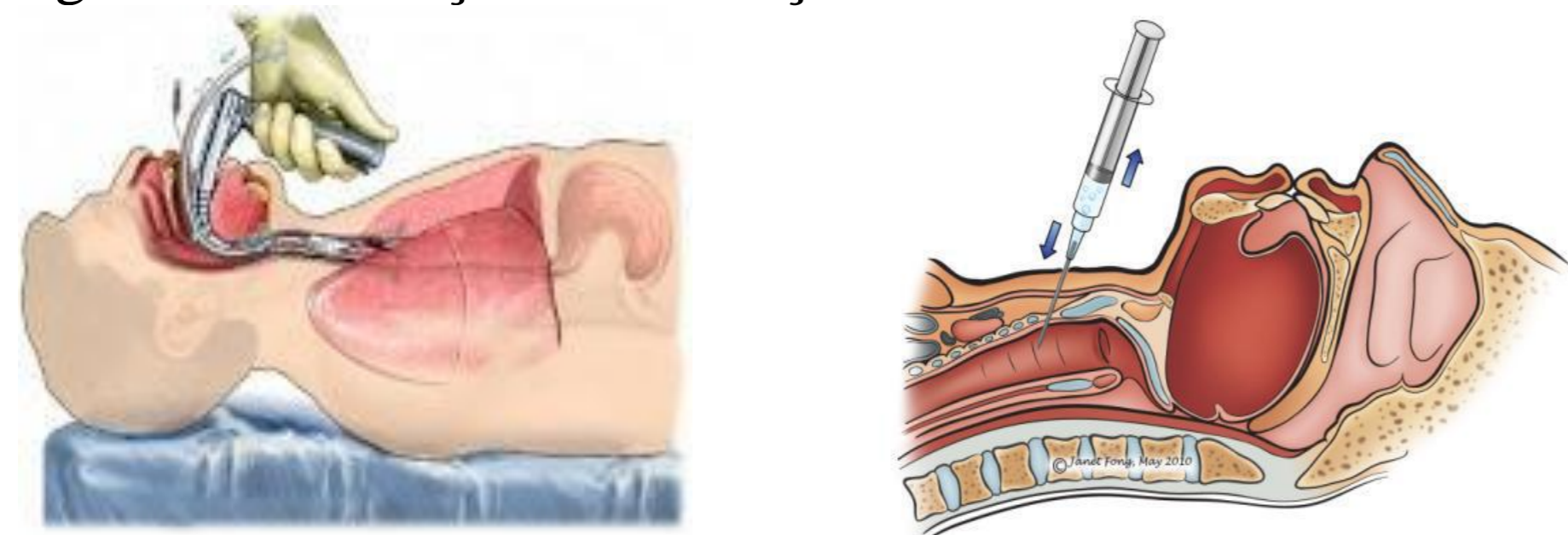
O objetivo do trabalho é demonstrar como é realizado o desenvolvimento das habilidades nas estações práticas de Intubação Traqueal e Cricotireoidostomia na graduação Médica do Centro Universitário UNILUS.

Conceito

Intubação Traqueal: é a permeabilização das vias aéreas através da introdução de uma cânula / tubo na traquéia por via nasal ou oral, com o objetivo de fornecer concentrações adequadas de oxigênio (Fig. 1).

Cricotireoidostomia: é um procedimento cirúrgico que permeabiliza as vias aéreas através de uma punção ou incisão na membrana cricotireóide, restabelecendo a ventilação do paciente (Fig. 1).

Figura 1 – Ilustração de intubação traqueal e cricotireoidostomia

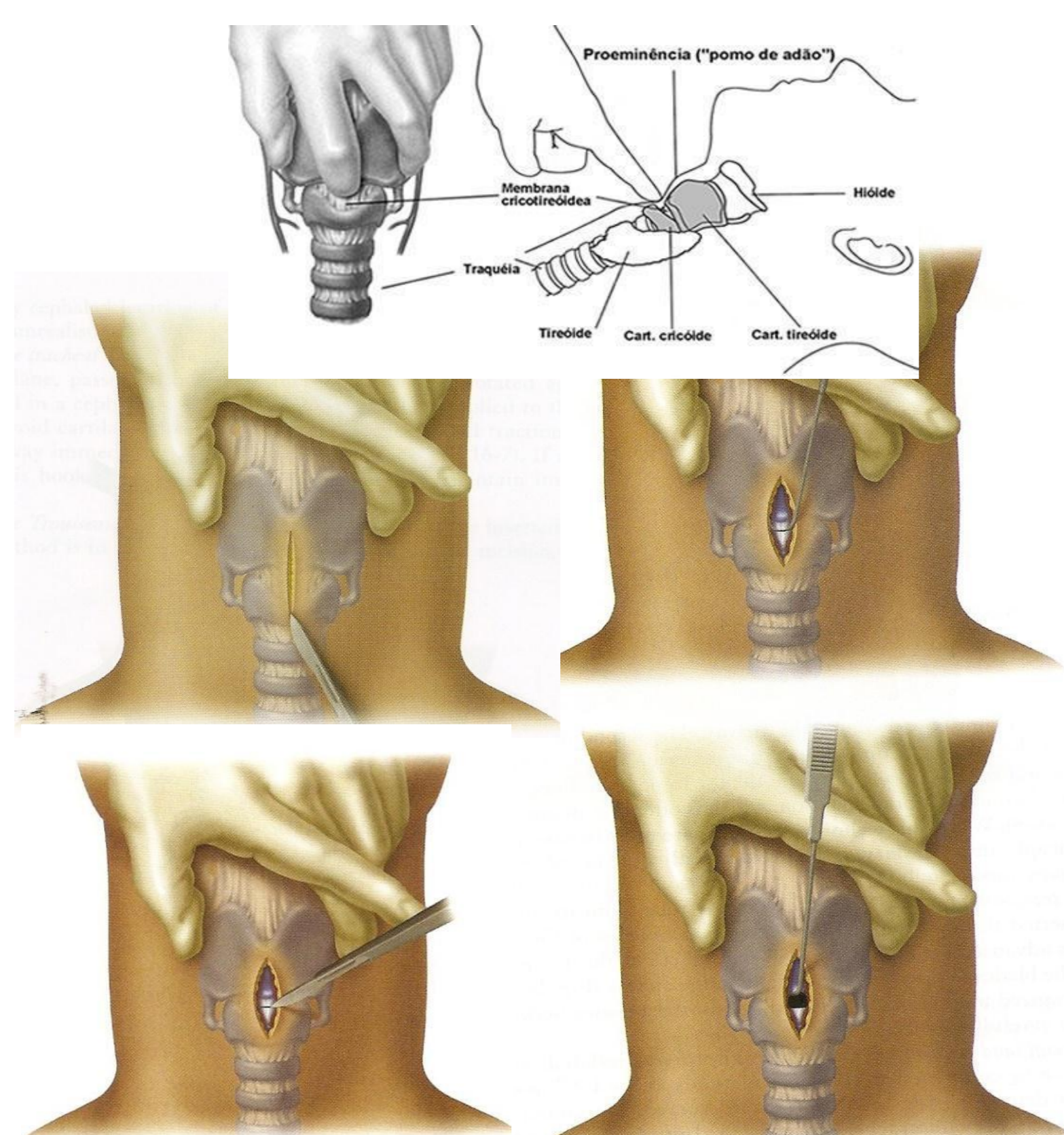


Fonte: *THE OPEN ACCESS ATLAS OF OTOLARYNGOLOGY, HEAD & NECK OPERATIVE SURGERY* www.entdev.uct.ac.za

Anatomia

Para realizar a intubação traqueal ou a cricotireoidostomia há a necessidade de conhecer a anatomia respiratória (Fig. 2)

Figura 2 – Ilustração da anatomia do laringe



Fonte: *THE OPEN ACCESS ATLAS OF OTOLARYNGOLOGY, HEAD & NECK OPERATIVE SURGERY* www.entdev.uct.ac.za

Manequins Utilizados

Figura 3 – Manequim de intubação traqueal e de cricotireoidostomia



Fonte: <http://brazil.eworldpoint.com/Vias-Aereas>

Estações Práticas

As estações são preparadas com material necessário para permitir o treinamento e aquisição das habilidades. Os alunos são distribuídos semanalmente em grupos de no máximo 12 alunos, com um tempo de 4 horas. Ao final é feita uma avaliação individual, e pontuando o respeito pelas regras do laboratório de Habilidades, participação, interesse, e execução das habilidades.

A nota bimestral é a soma da avaliação e da prova prática, onde é feito o OSCE (Objective Structured Clinical Examination).

Nesse ano de 2005, disponibilizou-se uma estação de “Permeabilização de Vias Áreas”, na disciplina de Habilidades Práticas II, qual o graduando do 2º ano já está sendo treinado para realizar Intubação Traqueal e conhecer outras técnicas (Fig. 4). E dessa, o Centro Universitário Lusíada/UNILUS, vem colocando em seu currículo a aquisição das competências exigidas na formação do futuro médico.

Figura 4 – Estação de Habilidades de Permeabilização de Vias Aéreas / HP II



Fonte: Acervo do Laboratório de Habilidades Práticas, 2015

Referências bibliográficas

Avaliação prática de habilidades clínicas em medicina / editor Iolanda de Fátima Calvo Tibério ... [et AL.]. São Paulo: Editora Atheneu, 2012

Ementas das Disciplinas de Habilidades Práticas, Curso de Medicina. UNILUS. 2010 – 2015.

MILLER, Ronald D. Bases da Anestesia, Editora Elsevier, 6ª edição, Rio de Janeiro, 2012

MORGAN, G.etal., Anestesiologia Clínica, Editora Revinter, RJ, 4ª Edição, 2010.

SAESP (Organização). Sociedade de Anestesiologia do Estado de São Paulo. 7ª Ed. São Paulo: Editora Atheneu, 2011

Promoção

Centro Universitário Lusíada – UNILUS
Programa de Pós-Graduação, Pesquisa e Extensão do UNILUS - PPGPE
Comitê Institucional de Iniciação Científica do UNILUS - COIC
Núcleo Acadêmico de Estudos e Pesquisas em Educação e Tecnologia do UNILUS - NAPET

Núcleo Acadêmico de Estudos e Pesquisas em
Anestesia, Reanimação e Dor / UNILUS

Núcleo Acadêmico de Estudos e Pesquisa
em Oncologia / UNILUS

