

LEUCEMIA MIELÓIDE CRÔNICA E A IMPORTÂNCIA DA DOAÇÃO DE MEDULA ÓSSEA

Beatriz Egidio da COSTA¹; Helloyze Cunha SANTOS¹; Leticia Berzosa BORGES¹; Frederico Kauffmann BARBOSA²

¹ Centro Universitário Lusíada –Curso de Biomedicina, beaegidio@hotmail.com; helloyze.santos@hotmail.com; leticia.berzosa@gmail.com ;

² Centro Universitário Lusíada – Núcleo Acadêmico de Estudos e Pesquisas em Educação e Tecnologia, fredkb@lusiada.br

Introdução

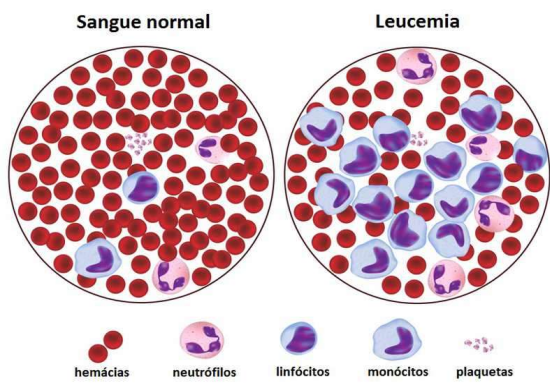
A leucemia mielóide crônica é uma alteração no material genético, onde os leucócitos normais perdem sua capacidade de diferenciação, se tornando anormal, e passam a ter maior sobrevivência sobre os leucócitos normais.

O transplante de medula óssea é uma cirurgia considerada pequena, devido ao seu tempo que leva em média 90 minutos, onde serão realizadas punções por agulhas na pelve posterior aspirando no máximo 10% de sua medula. A retirada desse volume não prejudica a vida do doador.

A doação de medula é importante, pois a chance de encontrar um doador compatível com o receptor é muito rara, sendo assim quanto maior o número de doadores tiver, mais chances o paciente terá de obter a cura.

O trabalho tem como objetivo mobilizar as pessoas para a doação de medula óssea, ajudando os pacientes no tratamento da leucemia, salvando vidas através de um gesto de solidariedade e amor ao próximo.

Figura 1 – Lâmina sangue normal e sangue leucêmico



Fonte: Viva sem câncer, 2014

Epidemiologia

LMC representa em 15% sobre todas as Leucemias.

Ocorre de 1 a 2 casos em cada 100mil habitantes.

Idade média entre 40 e 70 anos.

Afeta mais o sexo masculino.

Raramente afeta crianças e adolescentes.

O que é medula óssea?

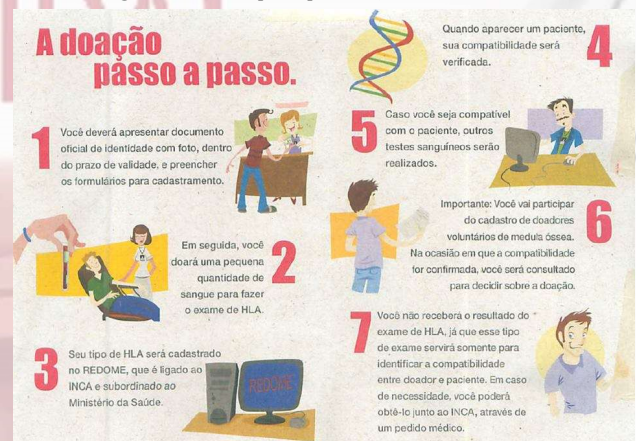
É um tecido líquido-gelatinoso que ocupa o interior dos ossos, e sua principal função é produzir os componentes do sangue, ou seja, hemácias, leucócitos e plaquetas.

Quando é necessário o transplante de medula óssea?

É necessário quando a doença envolve células sanguíneas. No caso da leucemia, o transplante surge como uma forma de tratamento complementar aos tratamentos convencionais.

Passo a passo para a doação de medula óssea

Figura 2 – Passo a passo para doação de medula óssea



Fonte: Doador de vidas, 2014

Conclusão

As campanhas de doação de medula óssea estão se tornando cada vez mais frequentes, apesar de que ainda encontrar a compatibilidade seja rara, os transplantados estão se tornando cada vez mais eficazes, aumentando a expectativa de vida dos pacientes.

Referências bibliográficas

CONCHON, Dra. Monika. **Leucemia Mielóide Crônica (LMC)**. Disponível em: <<http://www.abrale.org.br/pagina/leucemia-mieloides-chronica-lmc>>. Acesso em: 07 out. 2015.

PERGUNTAS e Respostas sobre Transplante de Medula Óssea. Disponível em: <http://www2.inca.gov.br/wps/wcm/connect/orientacoes/site/home/perguntas_e_respostas_sobre_transplante_de_medula_ossea>. Acesso em: 07 out. 2015.

O RELATO de um doador de medula óssea. Disponível em: <<https://medulaossea.wordpress.com/doacao-de-medula-ossea/o-relato-de-um-doador-de-medula-ossea/>>. Acesso em: 07 out. 2015.

Promoção

Centro Universitário Lusíada – UNILUS
Programa de Pós-Graduação, Pesquisa e Extensão do UNILUS - PPGPE
Comitê Institucional de Iniciação Científica do UNILUS - COIC
Núcleo Acadêmico de Estudos e Pesquisas em Educação e Tecnologia do UNILUS - NAPET

*“Para o doador, a doação será apenas um incômodo passageiro.
Para o doente, será a diferença entre a vida e a morte.
A doação de medula óssea é um gesto de solidariedade e de amor ao próximo!”*

